

Elèves de Terminale spécialité SVT (année 2024-2025)

Les élèves découvrent durant une activité pratique un organe particulier des Angiospermes (végétaux à fleurs). La fleur, chez *ornithogalum*, est un organe reproducteur possédant une pièce femelle (le pistil) et des pièces mâles (les étamines), constituant un organisme hermaphrodite.

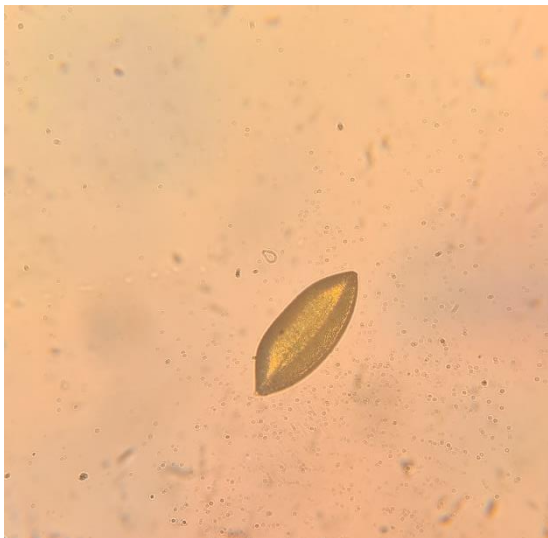
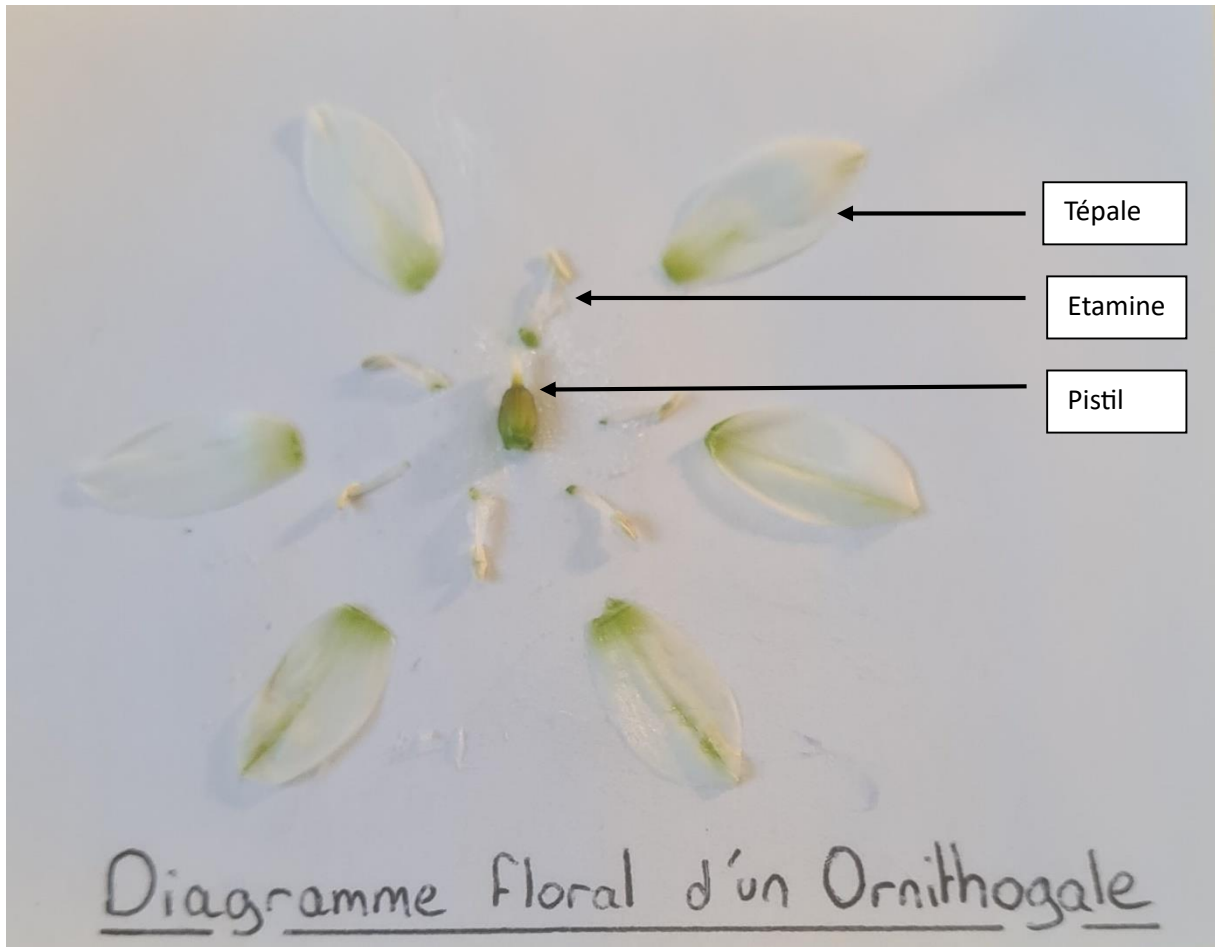


Ornithogale en thyrse

(Ornithogalum thyrsoides)

Les ornithogales empruntent leur nom à une expression grecque : *ornithos* est l'oiseau, *gala* le lait.

Le lait d'oiseau étant chose fantastique, il désignait chez les grecs une chose rare et merveilleuse !



Grain de pollen d'une étamine d'un ornithogale observé au microscope optique (grossissement x400)

Environ 60 μ m

La forme du grain de pollen est caractéristique d'une forme déshydratée. Lors de la rencontre avec le pistil, le pollen s'hydrate, germe, et libère un tube pollinique qui va jusqu'à la rencontre de l'ovule afin d'y faire rencontrer les cellules sexuelles mâles et femelles : c'est la fécondation.